

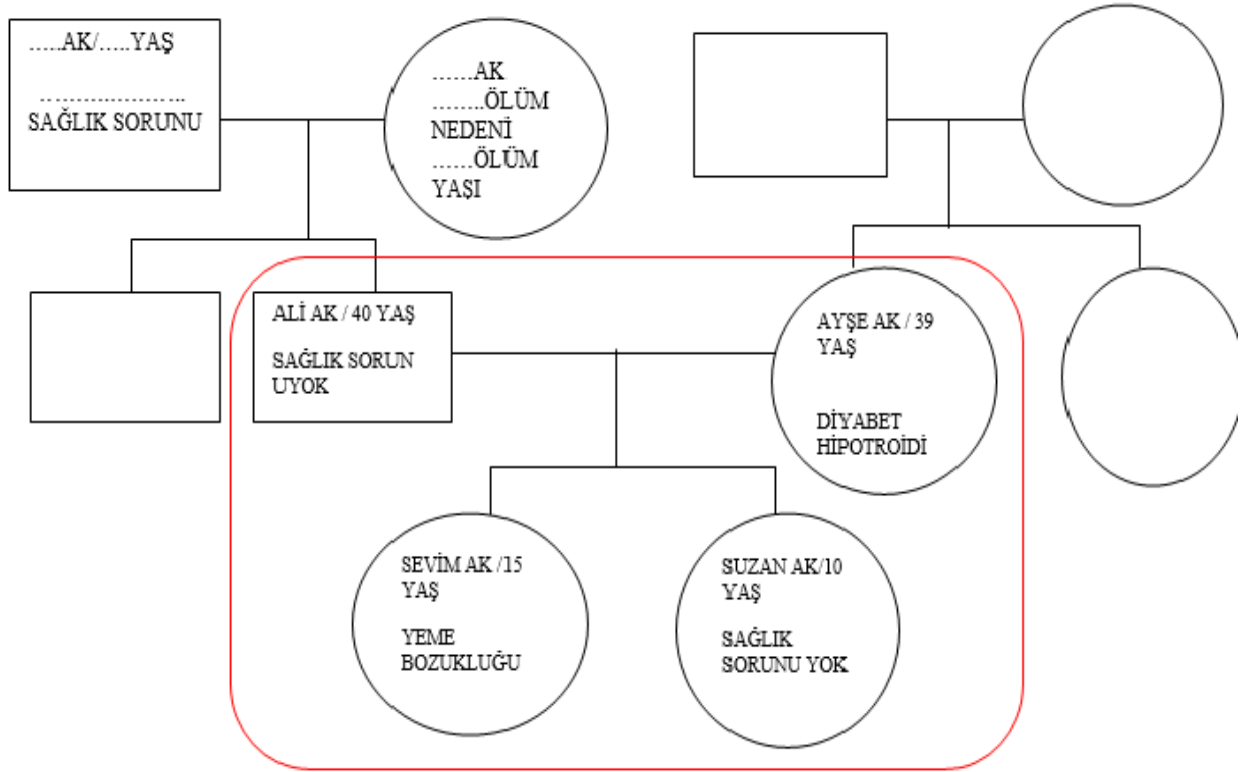
## 1. AİLENİN SOSYO DEMOGRAFİK ÖZELLİKLER TABLOSU

Örnek;

SIRA NO	ADI-SOYADI	CİNSİYET	MEDENİ DURUM	SOSYAL GÜVENCE	İŞİ	ÖĞRENİM DURUMU	DOĞUM TARİHİ	SAĞLIK SORUNU
1	ALİ AK	ERKEK	EVLİ	SGK	TAMİRCİ	LİSE MEZUNU	1975	SORUN YOK
2	AYŞE AK	KADIN	EVLİ	SGK	EV HANIMI	LİSE MEZUNU	1974	DİYABET HİPOTROİDİ

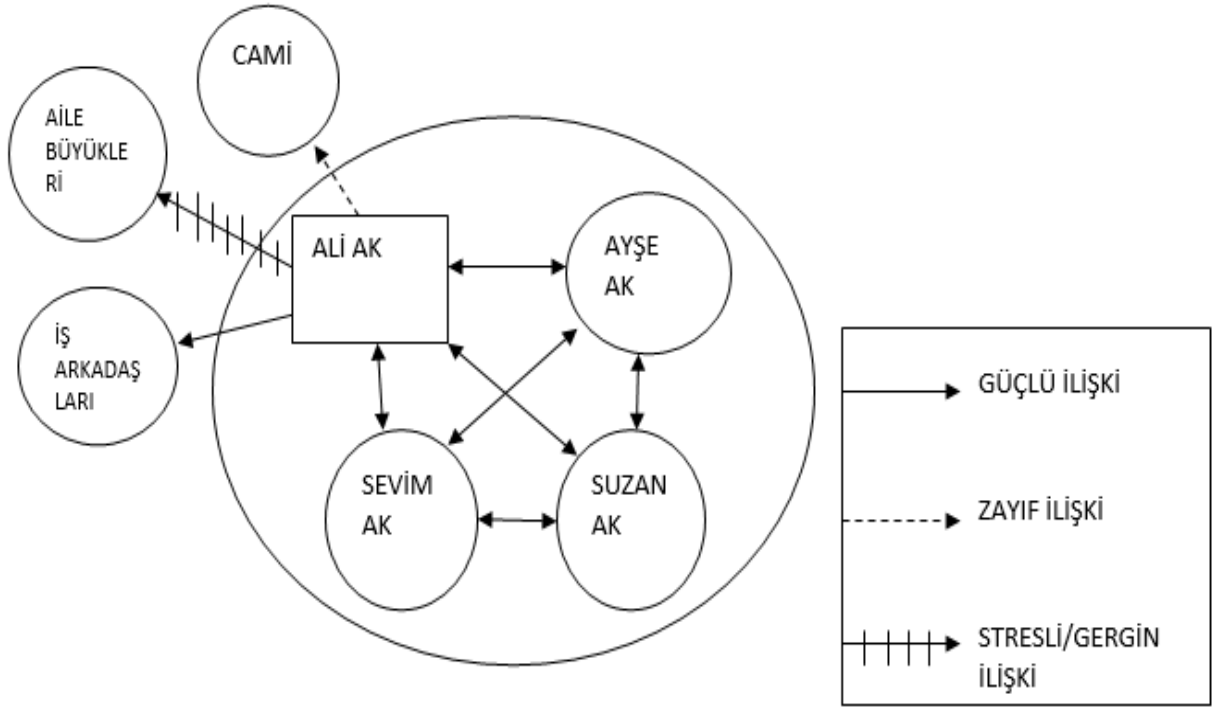
## 2. AİLENİN GENOGRAM HARİTASI

Örnek;



## 3. AİLENİN EKO HARİTASI

Örnek;



#### 4. AİLENİN KONUT ÖZELLİKLERİ

**Not:** Sorunların altı kırmızı kalemle çizilir.

- **ÇEVRE VE KONUT SAĞLIĞI:** (Odaların, eşyaların, tuvalet, banyonun özellikleri, yakıt özellikleri, apartman- konutun durumu, yaşanan sokağın mahallenin sağlığı etkileyebilecek özellikleri....vb.) değerlendirilir.

#### 5. AİLE DİNAMİKLERİ

**Not:** Sorunların altı kırmızı kalemle çizilir.

- AİLENİN EKONOMİK DURUMU,
- BİRLİKTE YAPTIKLARI AKTİVİTELER,
- BESLENME ALIŞKANLIKLARI,
- ALIŞVERİŞ TERCİHLERİ
- AİLENİN RİTÜELLERİ, GELENEKSEL İNANÇ VE ALIŞKANLIKLARI değerlendirilir.

#### 6. AİLE ÜYELERİNİN BİREYSEL ÖZELLİKLER

**\*\* Önemli Not:** Bu başlıkta veriler her birey için ayrı ayrı oluşturulur.

- Adı Soyadı:

-Yaş:

-Boy:

-Kilo:

-BKİ:

-Son 1 ayda kilo değişimi:

-Medeni durumu:

-Eđitim durumu:

-Mesleđi:

- Adres/Tel no:

-Ekonomik durumu:

**Vital Bulgular:**

TARİH :	ATEŞ	NABİZ	KAN BASINCI

**Fiziksel Deđerlendirme:**

Baş:

Gözler:

Ađız ve Bođaz:

Burun – Sinüsler:

Kulak:

Kardiyovasküler Sistem:

Solunum:

Meme:

Gastrointestinal Sistem:

Ürogenital Sistem:

Kas – İskelet Sistemi:

Deri:

Nöroloji:

Psikolojik Durum:

Kişisel Hijyen:

Uyku:

Cinsellik ve Üreme:

**Kullandığı İlaçlar:**

İLACIN ADI	DOZU / YOLU	SIKLIđI	ETKİSİ

-Alerjisi var mı? Besin, ilaç vb.:

- Uyguladığı diyeti var mı ya da sıvı kısıtlaması var mı?:
- En çok tükettiği besin ve besin grubu:
- Yemek seçer mi ?:
- Günde kaç litre su içiyor? Başka sıvı tüketiyor mu?:
- Sigara alkol kullanımını var mı?:
- Kronik tanılanmış hastalığınız var mı?:
- Geçirmiş olduğu ameliyat var mı?:
- Düzenli olarak sağlık kontrolleri yaptırır mı?:
- Kontrol randevularını takip edip uyar mı?:
- İlaçlarını düzenli olarak kullanır mı?:
- Egzersiz yapıyor mu düzenli olarak?:
- Doktor önerisi dışında evde yaptığı uygulamalar var mı?:
- Daha önce hastanede yatmış mı ?:
- Günlük yaptığı aktiviteler nelerdir?:
- Hobileri nelerdir?:
- Gıda saklanması, korunması, uygun pişirilmesi, gıda hijyeni hakkında yeterli bilgiye sahip mi?:
- Günde yada haftada ne kadar sıklıkla alışveriş yapıyor?:
- Alışveriş de öncelikli olarak ne tür gıdaları tercih ediyor?:
- Alışveriş yaparken hangi hususlara dikkat ediyor?:
- İnanç durumu:
- Sosyal aktiviteleri nelerdir?:
- Sosyal aktivitelerini kiminle/kimlerle yapar?:



Okulda elle temasın bulunduğu sıralar, kapı kolları, dolap, masa gibi yüzeyler su ve sabun ile periyodik temizliğinin yapılmaması								
Okulda çöp kovalarının temiz ve muhafazalı olmaması								
Hijyen Eğitimi Yönetmeliğinde belirlenen iş kollarında bulunanların aynı yönetmeliğe göre eğitim almalarının sağlanamaması								
Aylık temizlik program çizelgesinin olmaması/düzenli doldurulmaması								
Öğrencilerin sınıf içi ve ortak kullanım alanlarında temizlik kurallarına uymaması								
Diğer.....								







Koridorlardaki çöp kovalarının temiz ve ağzı kapalı olmaması Koridorlardaki çöp kovalarının düzenli aralıklarla değiştirilmemesi								
Deprem veya sarsıntı durumlarında devrilebilecek ekipmanların duvara sabitlenmemesi								
Dışa açılan kapılar bulunması ve bu kapılar hakkında uyarı levhalarının asılmamış olması								
Koridorlarda öğrencilere zarar verebilecek (kolon köşeleri, radyatör, metal direkler vb.) nesnelerin darbe emici izolasyon malzemeleriyle kaplanmamış olması								
Koridorların genişliğinin 3 metreden daha az olması								
Diğer.....								







Çöp kovasının yeterli büyüklükte ve ağız kapalı olmaması, çöp kovalarının düzenli aralıklarla değiştirilmemesi								
Sınıf büyüklüğünün yeterli olmaması (Sınıf uzunluğunun 9, genişliğinin 6 metreden kısa olması, tavan yüksekliğinin 3 metreden az olması ve kapı genişliğinin 90 santimetreden az olması)								
Diğer.....								









Yeterli sayıda acil çıkış kapısının bulunmaması (Altıdan fazla dersliğı olan okullarda 2 ayrı çıkış kapısı)								
Okuldaki pencerelerde korumalıkların olmaması								
Pencerelerin yerden yüksekliğinin yeterli olmaması								
Ortak kullanım alanlarında ilk yardım dolabı ve malzemelerinin bulunmaması								
Yeterli sayıda çöp kovası/kutusunun ve geri dönüşüm kutularının bulunmaması								
Okulda ilk yardım uygulamalarının yapılacağı bir oda/revir bulunmaması								
Revirde gerekli ilk yardım malzemelerinin bulunmaması								
İlk yardım malzemeleri ve ilaçların üzerine bilgilendirme notlarının yazılmaması								

Mutluyken gülen tek canlı insandır

N30 0.10

20/200 1.0 LogMAR

Görme en mükemmel duyu hissidir

N24 0.125

20/160 0.9 LogMAR

Bababurnu Asya'nın en batı ucudur

N18 0.16

20/125 0.8 LogMAR

Sadece insan üzülünce gözyaşı döker

N14 0.20

20/100 0.7 LogMAR

Yüzbinden çok Türkçe sözcük vardır

N12 0.25

20/80 0.6 LogMAR

Yalnızca insan tüm renkleri görür

N10 0.32

20/63 0.5 LogMAR

Mahkeme ilamı yazısı bu boydadır

N8 0.40

20/50 0.4 LogMAR

İtazı okuyorsanız ne mutlu size

N6 0.50

20/40 0.3 LogMAR

Daha küçük kitap yazsa yoktur

N5 0.63

20/32 0.2 LogMAR



Snellen	20/400	20/320	20/250	20/200	20/160	20/125	20/100	20/80	20/63	20/50	20/40	20/32	20/25	20/20
Ondalık	0.05	0.063	0.08	0.10	0.125	0.16	0.20	0.25	0.32	0.40	0.50	0.63	0.80	1.00
Jaeger	J19	J18	J17	J16	J15	J14	J13	J11	J9	J7	J5	J3	J2	J1
Times New Roman Punto	60	48	36	30	24	18	14	12	10	8	6	5	4	3
LogMAR	1.3	1.2	1.1	1.0	0.9	0.8	0.7	0.6	0.5	0.4	0.3	0.2	0.1	0.0



